

Lot n° : **44**
 Section : **AE**
 N° : **-**
 32 rue du Zéphyr

DEPARTEMENT DE LA VENDEE

COMMUNE DE SAINT-MATHURIN

Avenue des Sables

Lotissement à usage principal d'habitation " Porte Océane "

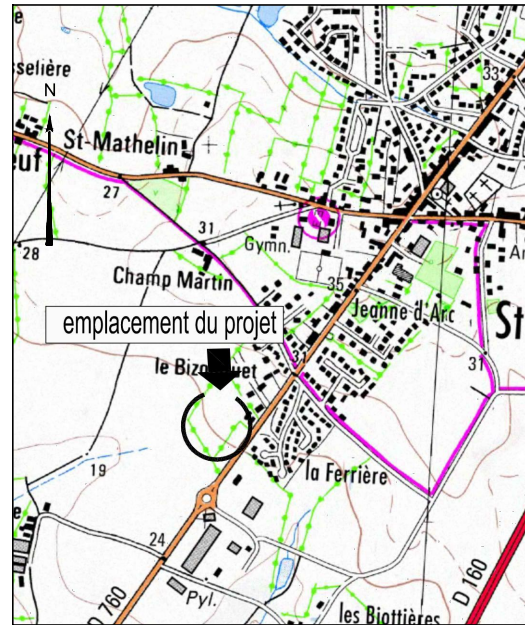
autorisé par arrêté N°PA0852501900001 du 19 novembre 2019

Superficie : **586 m²**
 Superficie de plancher maximale : 170m²

PLAN INDIVIDUEL PROVISOIRE

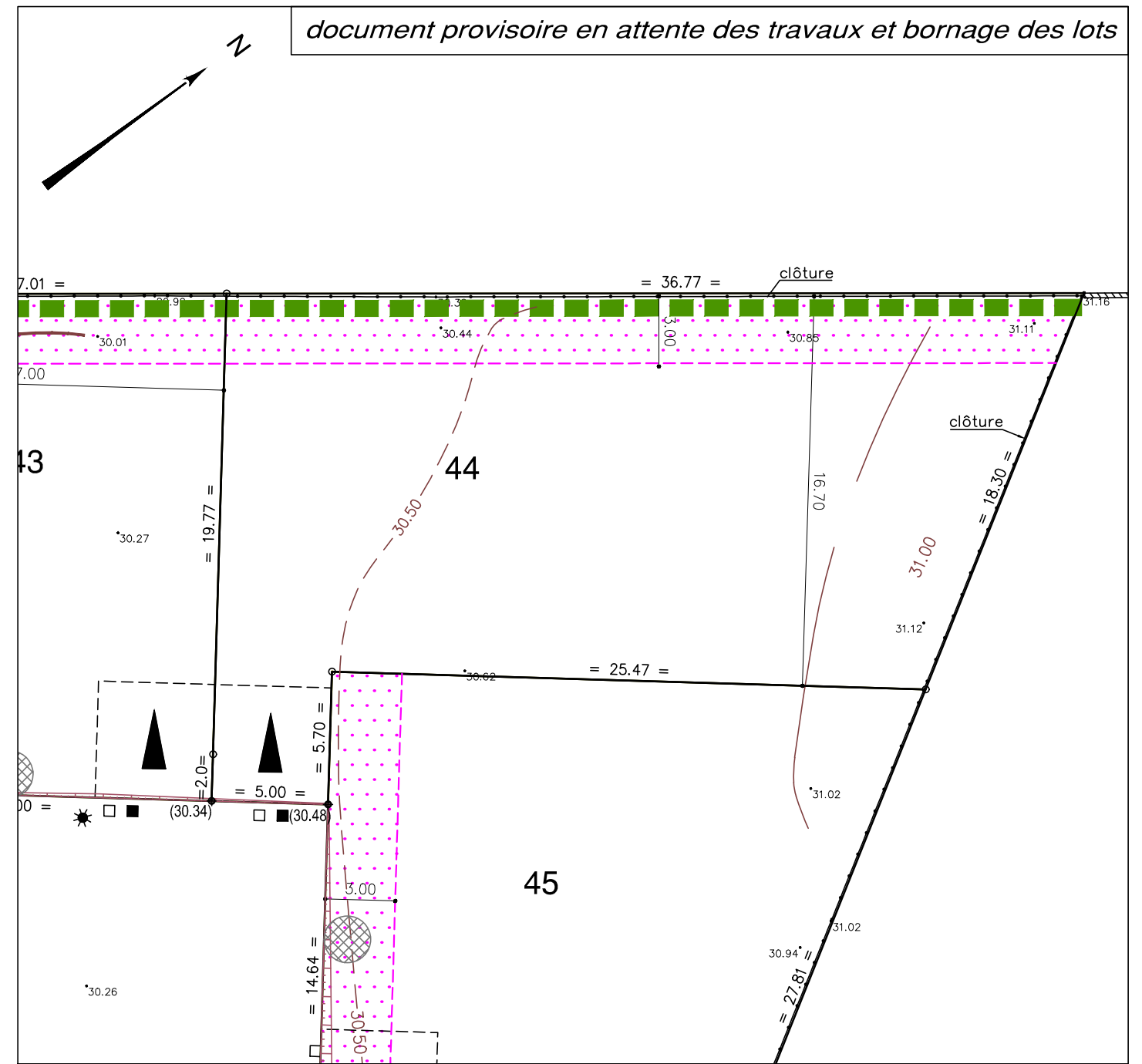
PLAN DE SITUATION

PLAN D'ENSEMBLE



LEGENDE

- Zone de protection de la végétation existante (zone d'implantation possible d'annexes indépendantes à ossature bois ou d'aspect similaire sans fondations).
- Zone non constructible
- Servitude d'aqueduc canalisation EP (zone non constructible)
- Accès automobile privatif interdit
- Haie bocagère obligatoire d'une hauteur maximum de 1,80m prise en charge par l'aménageur (si doublée par un grillage, grillage à la charge de l'acquéreur)
- Emplacement préférentiel du parking privatif non clos (dimension 5.00m x 5.00m minimum)
- Emplacement obligatoire du parking privatif non clos (dimension 5.00m x 5.00m minimum)
- Emplacement des places de stationnement publiques
- Plantation projetée (emplacement de principe)
- Espace Vert (engazonnement ou plantation arbustive)
- Végétation existante conservée (confortation possible)
- Aire de présentation containers ordures ménagères
- Surfaces en remblai sur lot jusqu'à l'altitude 25.80 NGF



Espaces paysagés
 Liste de végétaux à titre indicatif, non exhaustive

- Arbre isolé
Amelanchier canadensis - Amélanchier
Prunus avium - Merisier
- Haie type champêtre (y compris sujets en complément de la haie existante)
Rhamnus frangula - Bourdaine
Euonymus europæus - Fusain d'Europe
Corylus avellana - Noisetier
Sambucus nigra - Sureau noir
Ligustrum vulgare - Troène commun
Viburnum opulus - Viorne obier
- Massif bas avec arbustes hauts ponctuellement
Arbustes bas
Hypericum 'Hidcote' - Millepertuis 'Hidcote'
Achillea millefolium - Achillée millefeuille
Cistus purpureus - Ciste pourpre
Pittosporum tobira 'Nana' - Pittosporum nain
Salix purpurea 'Nana' - Saule pourpre nain
Perovskia atriplicifolia - Sauge d'Afghanistan
Arbustes hauts en cèpée
Tamarix tetrandra - Tamaris de printemps
Cornus alba 'Baton Rouge' - Cornouiller blanc
Euonymus europæus - Fusain d'Europe
Corylus avellana 'Contorta' - Noisetier tortueux
Salix viminalis - Osier blanc

Ouvrages hors sol : (emplacement et cote à titre indicatif)

- 00.00 - cote terrain naturel (nivellement effectué avant travaux de viabilité)
- (00.00) - cote projet voirie indicative (à vérifier après travaux de finition)
- - regard tabouret EU
- - regard tabouret EP
- T : TN - cote tampon du regard EU } cotes projet
rEU : 29.25 - cote radier du branchement EU } (à vérifier sur place)
- T : TN - cote tampon du regard EP } cotes projet
rEP : 29.45 - cote radier du branchement EP } (à vérifier sur place)
- ★ - candélabre
- emplacement indicatif du coffret électrique/téléphone et du citerneau AEP

Ouvrages hors sols :
 Position non contractuelle n'engageant pas la responsabilité du concepteur.
 Des modifications pouvant intervenir à l'exécution des travaux, avant tout projet de construction, les acquéreurs devront impérativement vérifier le positionnement définitif des ouvrages (AEP, EU/EP, Electrique, GAZ, Téléphone, candélabres).

Maître d'Ouvrage



ZA La Verdure
 6 Boulevard Eiffel
 Belleville sur Vie
 85170 BELLEVIGNY

Architecte DPLG



DES EXPERTS POUR DES CONSEILS SUR MESURE

www.geouest.fr

26 rue J.Y. Cousteau - BP 50352
 85009 LA ROCHE-SUR-YON CEDEX
 Tél. 02 51 37 27 30 - contact@geouest.fr

