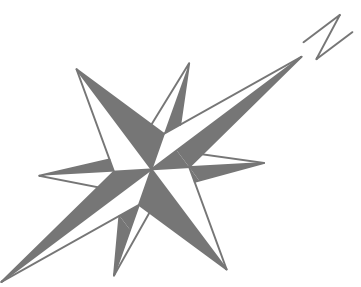
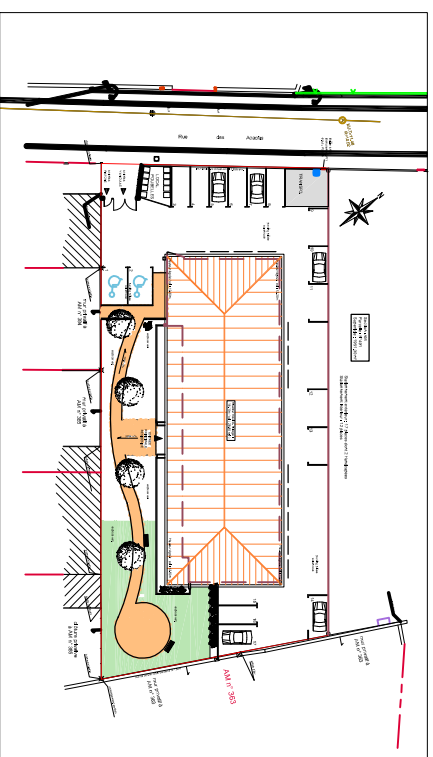
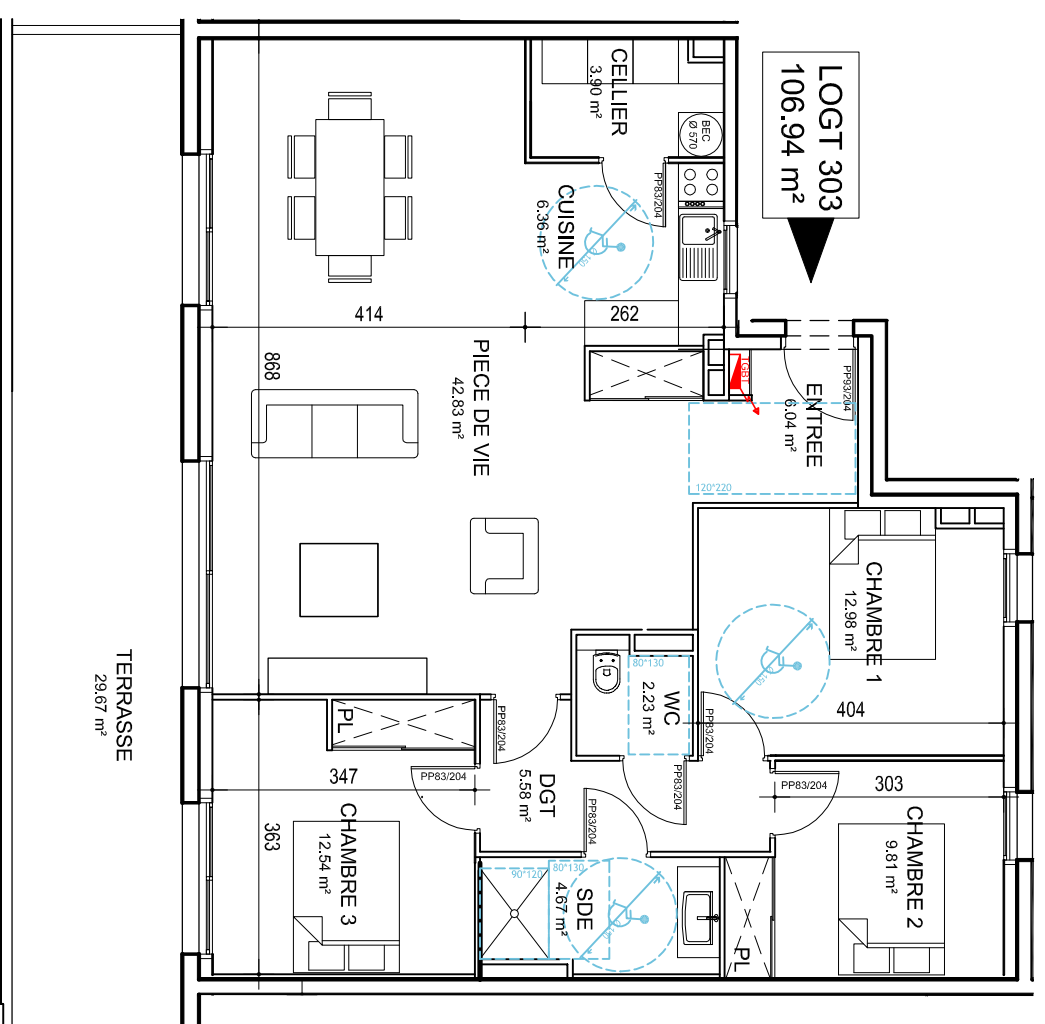


# Résidence Le Jardin d'Amélie



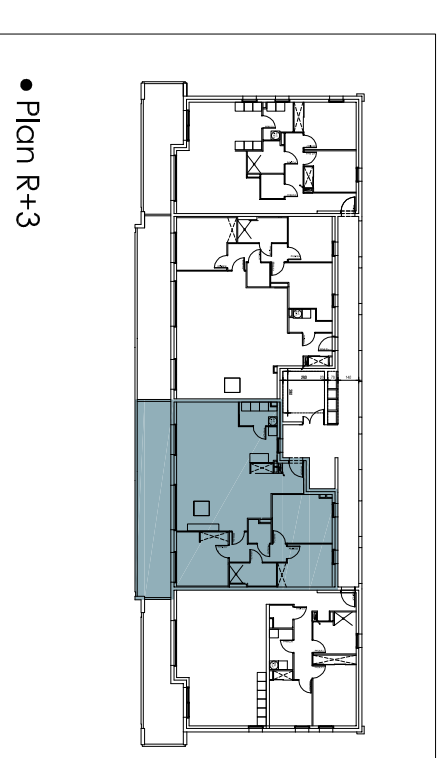
Rue des Accacias Challans

Plan de commercialisation. Les côtes et renseignements divers sont donnés à titre indicatif.  
Des modifications mineures sont susceptibles d'être apportées en fonction des nécessités.  
Les éléments d'électroménager et mobilier sont figurés à titre indicatif.



NIVEAU	TYPE	LOGEMENT	GARAGE - PARKING
R+3	T4	303	

SURFACES HABITABLES	
Pièce de Vie + Pl.	42.83 m <sup>2</sup>
Cuisine	6.36 m <sup>2</sup>
Cellier	3.90 m <sup>2</sup>
WC	2.23 m <sup>2</sup>
Salle d'Eau	4.67 m <sup>2</sup>
Chambre 3 + Pl.	9.81 m <sup>2</sup>
Chambre 2	12.54 m <sup>2</sup>
Chambre 1 + Pl.	12.98 m <sup>2</sup>
Entrée + Pl.	6.04 m <sup>2</sup>
DGT	5.58 m <sup>2</sup>
<b>TOTAL</b>	<b>106.94 m<sup>2</sup></b>
TERRASSE	29.67 m <sup>2</sup>



**TERIMMO**  
ATLANTIQUE  
AMENAGEUR - PROMOTEUR

**BEJS**

Le Jardin  
d'Amélie