

Lot n° : 1

Section : T

N° : 794

Superficie : 1238 m²

DEPARTEMENT DE LA LOIRE-ATLANTIQUE

Commune de VIEILLEVIGNE

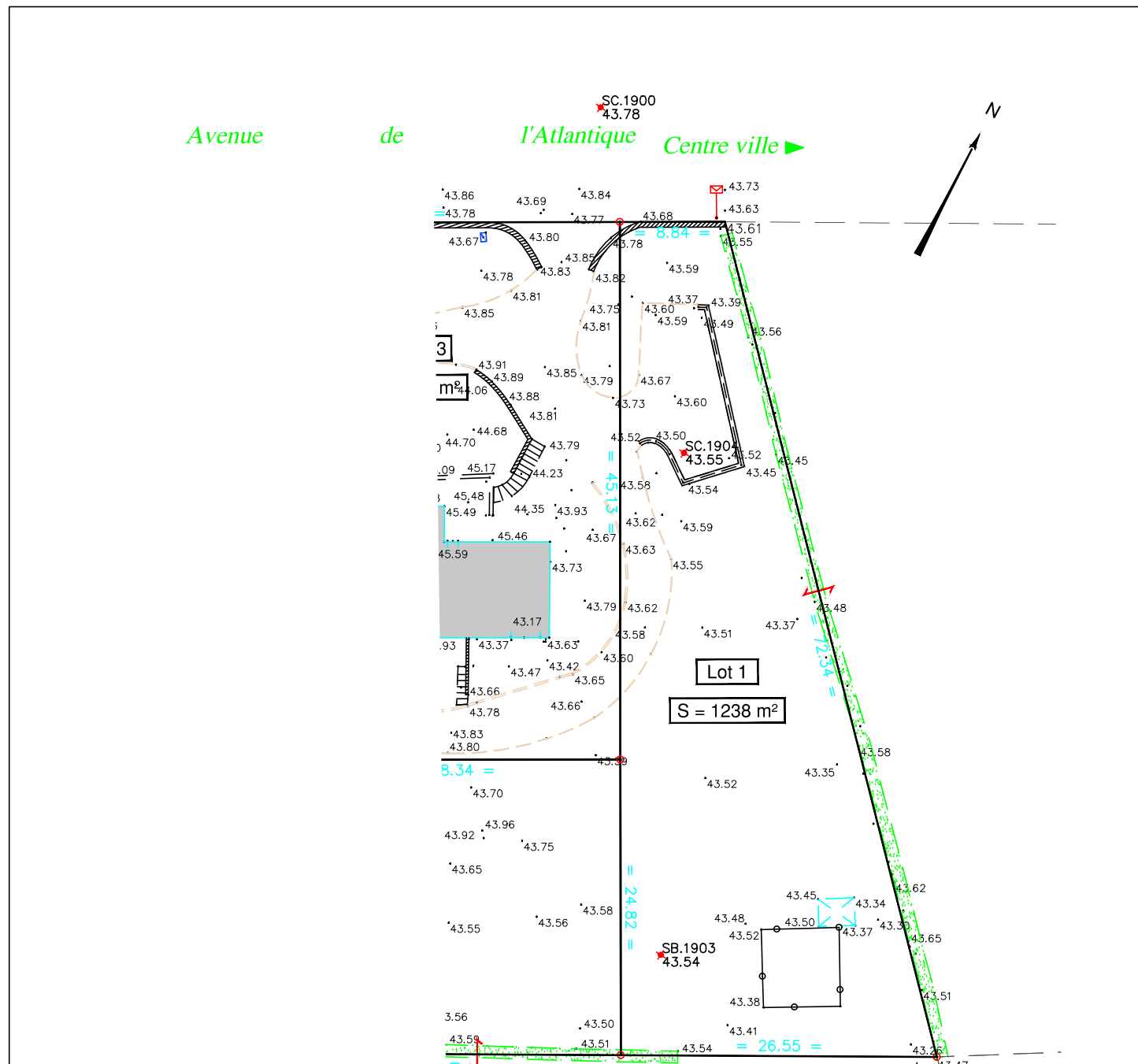
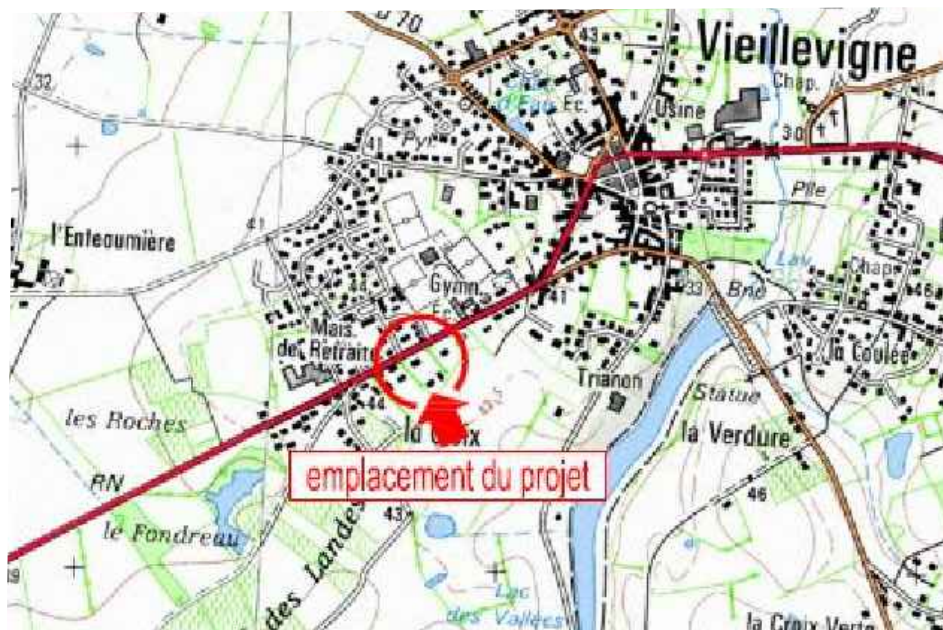
17 Avenue de l'Atlantique

PROPRIETE DE JOSNIN Jaky

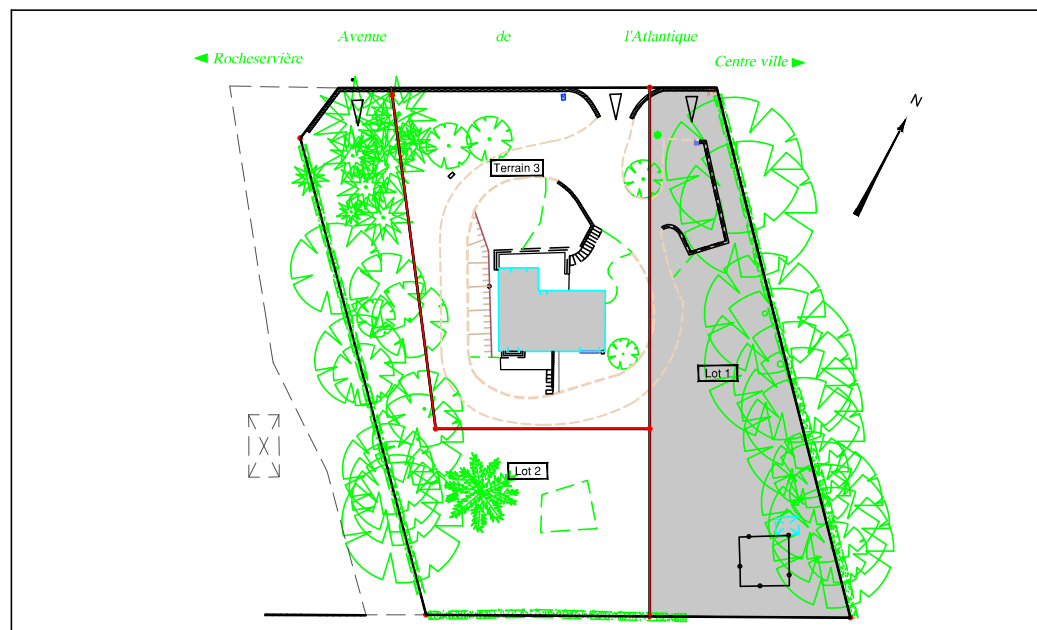
autorisé par arrêté N°DP04421620A2011 du 04 mars 2020

PLAN INDIVIDUEL

PLAN DE SITUATION



PLAN D'ENSEMBLE



Légende

	végétation		armoires électrique
	station		potéau électrique
	repère NGF		chambre téléphone
	borne		armoires téléphone
	spit		potéau téléphone
	regard et canalisation EU		bouche à clé AEP
	cote tampon et radier EU		potéau incendie
	regard de branchement EU		citerneau AEP
	regard et canalisation EP		coffret GAZ
	cote tampon et radier EP		bouche à clé GAZ
	grille EP		borne GAZ
	puits		armoires GAZ
	regard EU-EP		candélabre
	regard de branchement EU-EP		lampadaire
	coffret électrique		boîte aux lettres
	fausse coupure		panneaux de signalisation
	coffret éclairage		bande pododactile

Légende division

	Borne OGE ancienne		accès indicatif
	Borne OGE nouvelle		Signe d'appartenance
	Borne en Pierre		Signe de mitoyenneté
	Borne Remembrement		Limite de division
	Borne Pierre de Fil		Application cadastrale
	Tige torsadée		Limite de périmètre
	Piquet		



26 rue J.Y. Cousteau - BP 50352
85009 LA ROCHE-SUR-YON CEDEX
Tél. 02 51 37 27 30 - contact@geouest.fr



www.geouest.fr

