

Lot n° : 15
Section : ER
N° : -

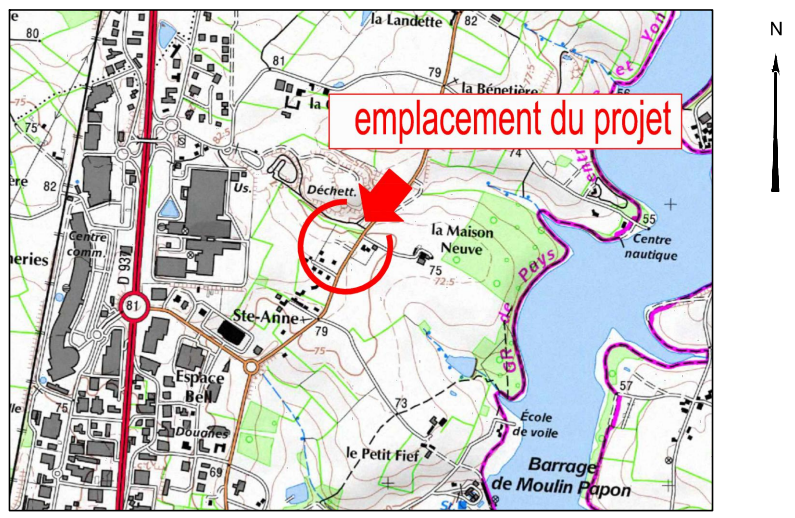
Superficie provisoire : 400 m²
(avant bornage périmétrique)

Superficie de plancher maximale : 240 m²

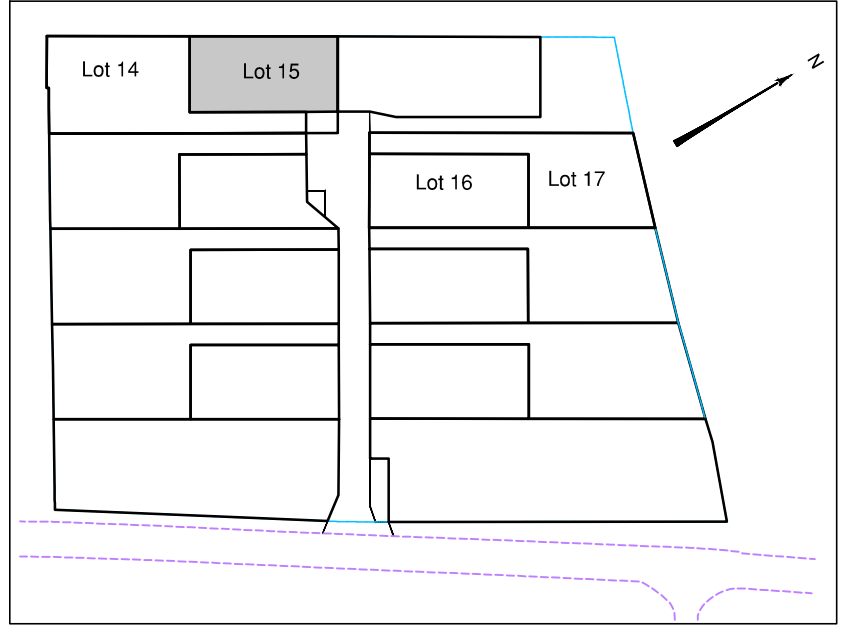
DEPARTEMENT DE LA VENDEE
VILLE DE LA ROCHE SUR YON
RD 37
Lotissement à usage principal d'habitation
"Les Jardins de Sainte Anne"
permis d'aménager en cours d'instruction

PLAN INDIVIDUEL PROVISOIRE

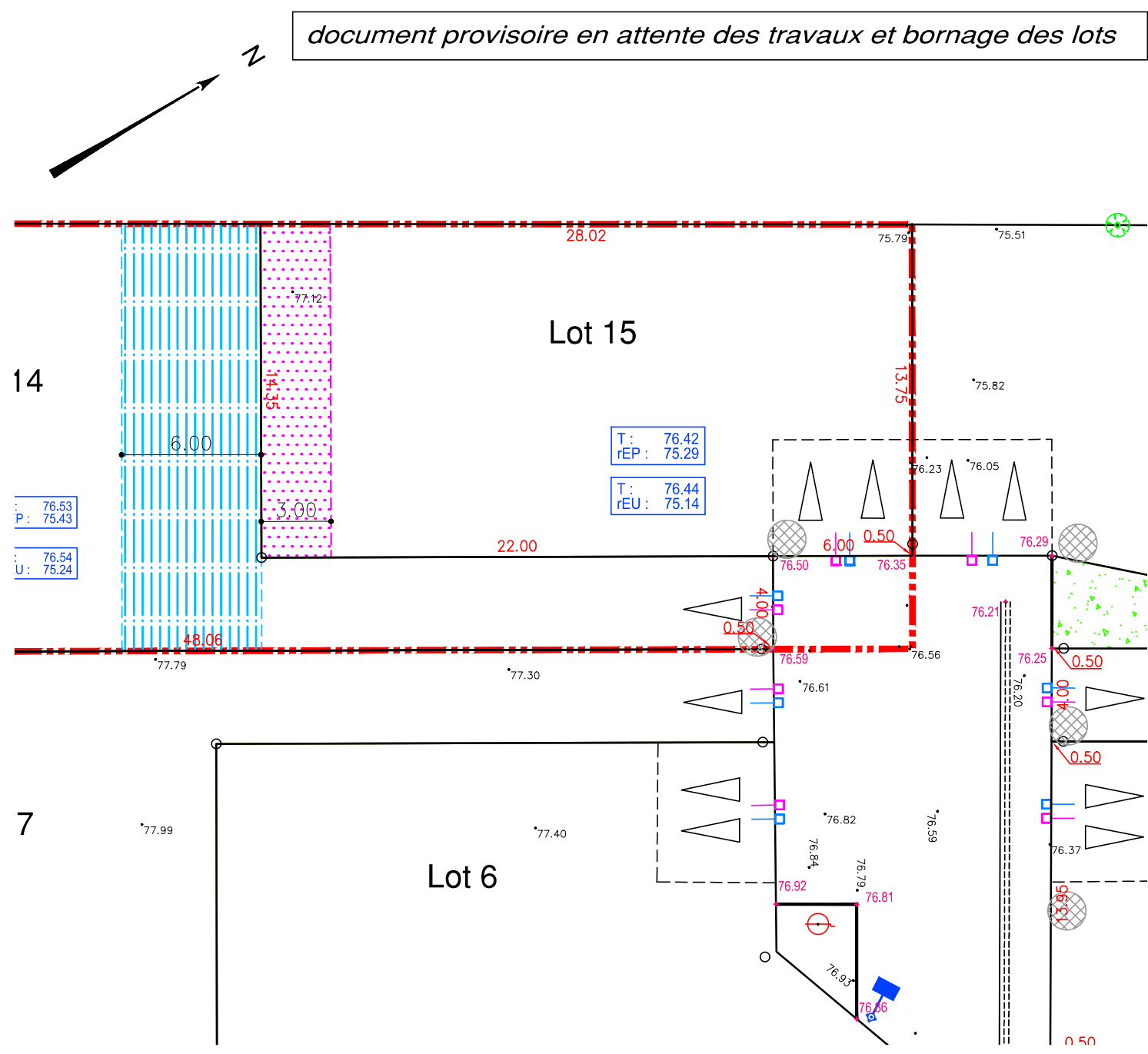
PLAN DE SITUATION



PLAN D'ENSEMBLE



- LÉGENDE**
- Périmètre du Lotissement
 - Zone non constructible
 - Zone d'implantation obligatoire d'au moins 50% de la façade principale de la construction
 - Emplacement obligatoire et unique de l'accès automobile et du parking privatif non clos (dimension 6.00m x 5.00m minimum)
 - Emplacement obligatoire et unique de l'accès automobile (parking privatif libre)
 - signe d'appartenance
 - signe de mitoyenneté
 - borne OGE



- Ouvrages hors sol : (emplacement et cote à titre indicatif)**
- cote terrain naturel (nivellement effectué avant travaux de viabilité)
 - cote projet voirie indicative (à vérifier après travaux de finition)
 - regard tabouret EU
 - regard tabouret EP
 - cote tampon du regard EU
 - cote radier du branchement EU
 - cote tampon du regard EP
 - cote radier du branchement EP
 - candélabre
 - emplacement indicatif du coffret électrique/du regard téléphone et du citerneau AEP
 - cotation des lots avant bornage périmétrique
 - poteau incendie à poser

Ouvrages hors sols :
Position non contractuelle n'engageant pas la responsabilité du concepteur.
Des modifications pouvant intervenir à l'exécution des travaux, avant tout projet de construction, les acquéreurs devront impérativement vérifier le positionnement définitif des ouvrages (AEP, EU/EP, Electrique, GAZ, Téléphone, candélabres).

Maître d'Ouvrage
TERIMMO ATLANTIQUE
AMENAGEUR - PROMOTEUR
22, rue Benjamin Franklin
Bâtiment Le Phoenix
85000 LA ROCHE-SUR-YON

Géomètre-Expert - VRD
GÉOUEST
DES EXPERTS POUR DES CONSEILS SUR MESURE
www.geouest.fr
46 rue B. Franklin - BP 50352
85009 LA ROCHE-SUR-YON CEDEX
Tél. 02 51 37 27 30 - contact@geouest.fr

