

Lot n° : 263

Section : ZL

N° : 408

8, rue Marcel Guintard

Superficie : 396m<sup>2</sup>

Superficie de plancher maximale : 180m<sup>2</sup>

Maître d'Ouvrage



Brossardière Aménagement  
Moulin Neuf  
85 000 LA ROCHE SUR YON



Terimmo Atlantique  
22, Rue Benjamin Franklin  
85000 LA ROCHE SUR YON  
Tel : 02 51 41 06 15



SAFIR  
Moulin Neuf  
85 000 LA ROCHE SUR YON

Paysagiste - Concepteur

Lorraine DODAINAS  
GEOUEST



DES EXPERTS POUR DES CONSEILS SUR MESURE

www.geouest.fr

46 rue B. Franklin - BP 50352  
85009 LA ROCHE-SUR-YON CEDEX  
Tél. 02 51 37 27 30 - contact@geouest.fr

DEPARTEMENT DE LA VENDEE

VILLE DE LA ROCHE SUR YON

Rue de la Brossardière

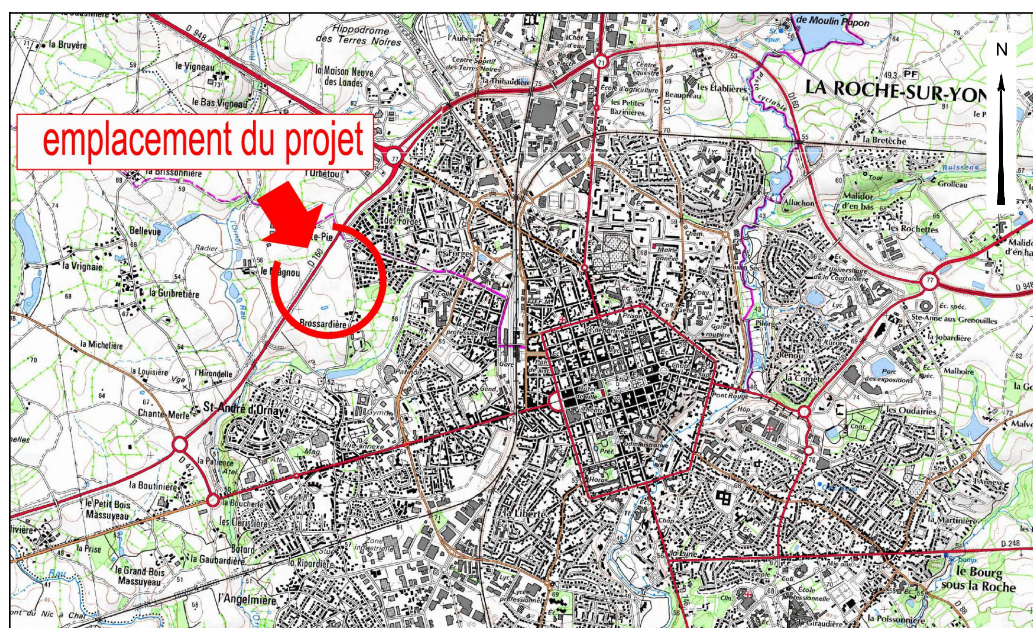
Lotissement à usage principal d'habitation

"Les Domaines de la Brossardière" Ilot 5 - Tranche 8

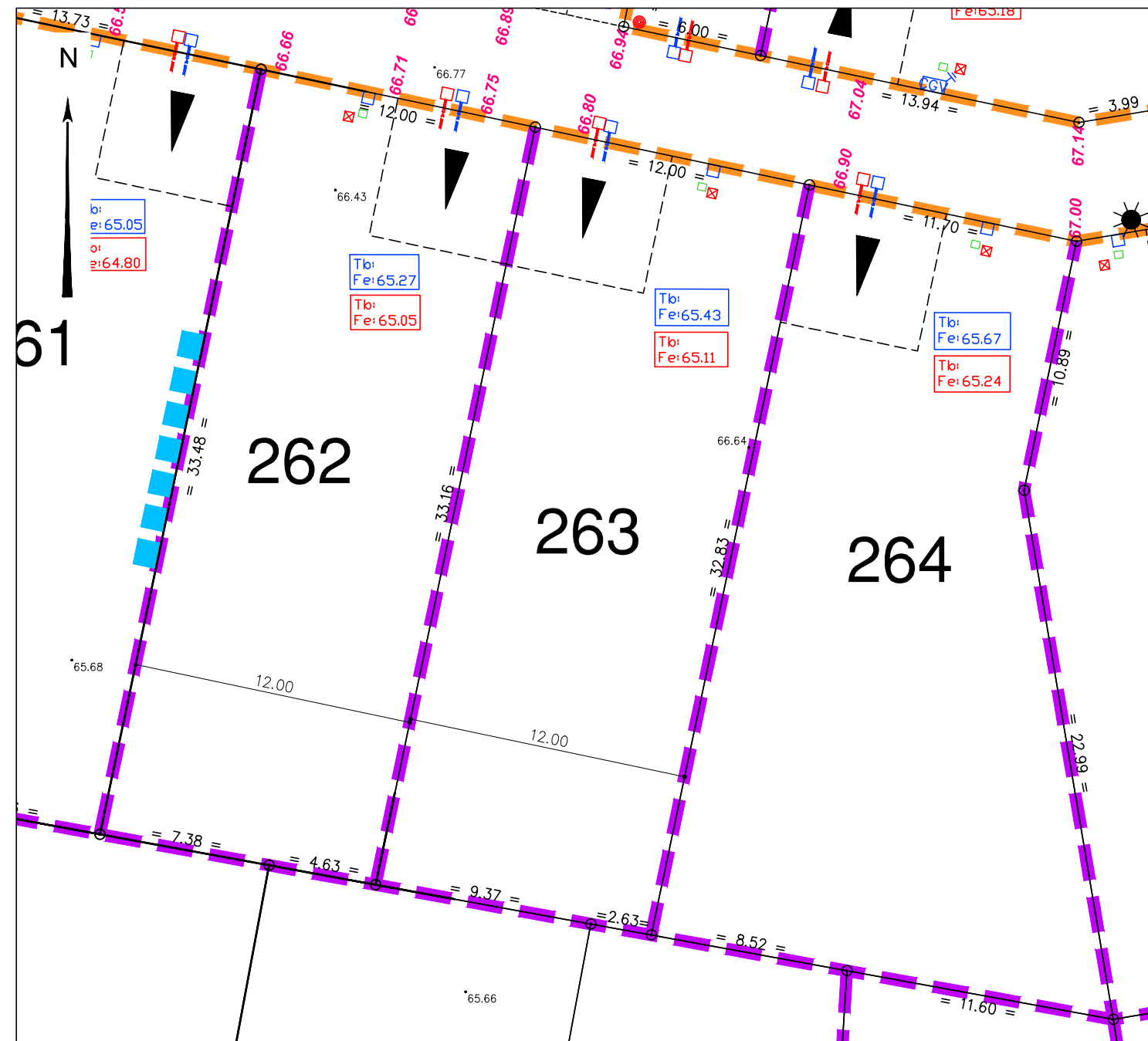
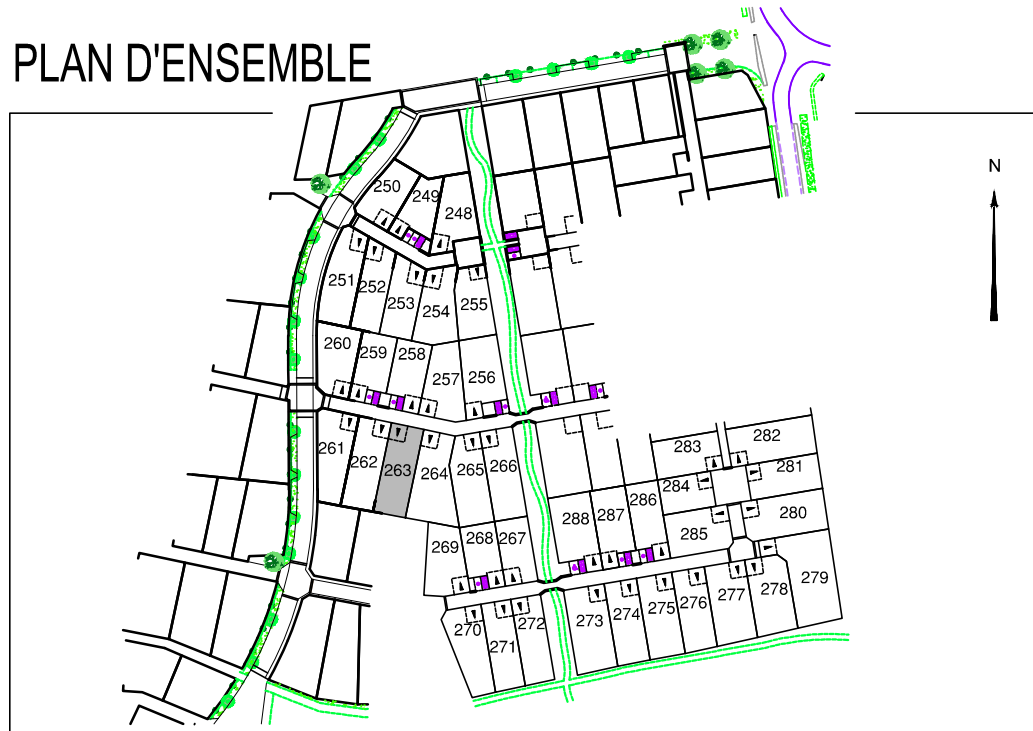
autorisé par arrêté n° PA 085 191 24 Y0002 du 24 octobre 2024  
arrêté modificatif en cours

## PLAN INDIVIDUEL

## PLAN DE SITUATION



## PLAN D'ENSEMBLE



### LEGENDE

- Zone non constructible
- Accès automobile privatif interdit
- Implantation partielle obligatoire en limite séparative
- Emplacement obligatoire de l'accès automobile et du parking privatif (dimension 6.00m x 5.00m minimum et 6.00m x 6.00m minimum le long des voies de 5m de largeur)
- Emplacement des places de stationnement publiques
- Plantation projetée (emplacement de principe)
- Espace Vert (engazonnement)
- Végétation existante conservée

### LÉGENDE CLÔTURE

- Clôture à l'alignement sur la voie portant l'accès au lot
- Clôture en limites séparatives et en fonds de lots ne donnant pas sur des espaces communs ou des voies de circulation
- Clôture en limites séparatives et en fonds de lots donnant sur des espaces communs ou des voies de circulation

### Ouvrages hors sol : (emplacement et cote à titre indicatif)

- 00.00 - cote terrain naturel (nivellement effectué avant travaux de viabilité)
- 00.00 - cote projet voirie indicative (à vérifier après travaux de finition)
- regard tabouret EU
- regard tabouret EP
- Tb: Fe: 00.00 - cote tampon du regard EU
- Fe: 00.00 - cote radier du branchement EU } => cotes suivant plan de récolement
- Tb: Fe: 00.00 - cote tampon du regard EP
- Fe: 00.00 - cote radier du branchement EP } => cotes suivant plan de récolement
- coffret électrique/GAZ
- regard téléphone
- citerne AEP
- candélabre
- borne OGE



### Ouvrages hors sols :

Position non contractuelle n'engageant pas la responsabilité du concepteur.  
Des modifications pouvant intervenir à l'exécution des travaux, avant tout projet de construction, les acquéreurs devront impérativement vérifier le positionnement définitif des ouvrages (AEP, EU/EP, Electrique, GAZ, Téléphone, candélabres).



www.geouest.fr